

**«УТВЕРЖДАЮ»**  
Директор МОУ «СОШ №5»  
П.И. Ефимов  
от «23» февраля 2016 г.



**ПАСПОРТ ДОСТУПНОСТИ**  
**объекта социальной инфраструктуры (ОСИ)**  
**муниципального общеобразовательного учреждения**  
**«Средняя общеобразовательная школа №5»**  
**№ 1**

**1. Общие сведения об объекте**

- 1.1. Наименование (вид) объекта: **муниципальное общеобразовательное учреждение «Средняя общеобразовательная школа №5» городского округа Саранск**
- 1.2. Адрес объекта: **430017, РФ, Республика Мордовия, г. Саранск, ул. Веселовского, д.16а.**
- 1.3. Сведения о размещении объекта:  
- отдельно стоящее здание – **3 этажа, 4240,2 кв. м**  
(на 1 этаже – **1758,9 кв. м.**, на 2 этаже – **1509,2 кв. м.**, на 3 этаже - **972,1 кв. м.**)  
- наличие прилегающего земельного участка (да, нет): **18 020 кв. м.**
- 1.4. Год постройки здания **1964г.**, последнего капитального ремонта: **частичный в 2010г.**
- 1.5. Дата предстоящих плановых ремонтных работ: текущего - **2016 г.**, капитального -
- Сведения об организации, расположенной на объекте**
- 1.6. Название организации (учреждения), (полное юридическое наименование – согласно Уставу, краткое наименование): **муниципальное общеобразовательное учреждение «Средняя общеобразовательная школа №5», МОУ «Средняя школа №5»**
- 1.7. Юридический адрес организации (учреждения). **430017, Республика Мордовия, г. Саранск, ул. Веселовского, д. 16а.**
- 1.8. Основание для пользования объектом (оперативное управление, аренда, собственность): **оперативное управление, свидетельство о государственной регистрации - 13 ГА № 473850.**
- 1.9. Форма собственности (государственная, негосударственная): **государственная**
- 1.10. Территориальная принадлежность (федеральная, региональная, муниципальная): **муниципальная**
- 1.11. Вышестоящая организация (наименование): **Управление образования Департамента по социальной политике Администрации городского округа Саранск.**

1.12. Адрес вышестоящей организации, другие координаты: **РМ, г. Саранск, ул, Халтурина, 57.**

## **2. Характеристика деятельности организации на объекте**

2.1 Сфера деятельности (здравоохранение, образование, социальная защита, физическая культура и спорт, культура, связь и информация, транспорт, жилой фонд, потребительский рынок и сфера услуг, другое): **образование**

2.2. Виды оказываемых услуг: **образовательные услуги**

2.3. Форма оказания услуг: (на объекте, с длительным пребыванием, в т.ч. проживанием, на дому, дистанционно): **на объекте, на дому.**

2.4. Категории обслуживаемого населения по возрасту: (дети, взрослые трудоспособного возраста, пожилые; все возрастные категории): **дети**

2.5. Категории обслуживаемых инвалидов: (инвалиды, передвигающиеся на коляске, инвалиды с нарушениями опорно-двигательного аппарата; нарушениями зрения, нарушениями слуха, нарушениями умственного развития): **инвалиды на коляске, инвалиды с нарушением опорно-двигательного аппарата, с нарушениями зрения, с нарушениями слуха, нарушениями умственного развития**

2.6. Плановая мощность: посещаемость (количество обслуживаемых в день)- **плановая мощность 600 чел., контингент 744 уч.**

2.7. Участие в исполнении ИПР инвалида, ребенка-инвалида(да, нет): **да**

## **3. Состояние доступности объекта**

### **3.1 Путь следования к объекту пассажирским транспортом**

(описать маршрут движения с использованием пассажирского транспорта):

- наличие адаптированного пассажирского транспорта к объекту: **имеется.**

**Рейсовые автобусы №№ 1, 6, 14.**

### **3.2 Путь к объекту от ближайшей остановки пассажирского транспорта:**

3.2.1. расстояние до объекта от остановки транспорта: 170-220 м.

3.2.2. время движения (пешком): от 4 мин. до 7 мин.

3.2.3. наличие выделенного от проезжей части пешеходного пути (да, нет): **да.**

3.2.4. Перекрестки: (нерегулируемые, регулируемые, со звуковой сигнализацией, таймером): **регулируемые, со звуковой сигнализацией, таймером.**

3.2.5 Информация на пути следования к объекту: акустическая, тактильная, визуальная): **визуальная.**

3.2.6 Перепады высоты на пути: **нет.**

Их обустройство для инвалидов на коляске ( да, нет): **нет.**

### 3.3 Организация доступности объекта для инвалидов – форма обслуживания\*

№№ ПУП	Категория инвалидов	Вариант организации доступности объекта (формы обслуживания)			
		«А» доступность всех зон и помещений - универсальная	«Б» специально выделенные участки и помещения	«ДУ» доп.помощь сотрудника, услуги на дому, дистанционно	«Нет» не организована доступность
1.	<b>Все категории инвалидов и МГН</b>				+
	<i>в том числе инвалиды:</i>				
2	передвигающиеся на креслах- колясках				+
3	с нарушениями опорно- двигательного аппарата			+	
4	с нарушениями зрения			+	
5	с нарушениями слуха		+		
6	с умственными нарушениями			+	

\* - с учетом СП 35-101-2001, СП 31-102-99

### 3.4 Состояние доступности основных структурно-функциональных зон

№ п\п	Основные структурно-функциональные зоны	Состояние доступности для основных категорий инвалидов**					
		<b>К</b> для передвига- ющихся на креслах- колясках	<b>О</b> с другими нарушения ми 'ОДА	<b>С</b> с наруше- ниями зрения	<b>Г</b> с наруше- ниями слуха	<b>У</b> с умствен- ными наруше- ниями	Для всех категор ий <b>МГН</b>
1	Территория, прилегающая к зданию (участок)						дч
2	Вход (входы) в здание	дч	ду	ду	ду	дп	
3	Путь (пути) движения внутри здания (в т.ч. пути эвакуации)	дч	ду	ду	ду	ду	
4	Зона целевого назначения здания (целевого посещения объекта)	дч	дч	дч	дч	дч	
5	Санитарно-гигиенические помещения	внд	дч	ду	дп	дп	
6	Система информации и связи (на всех зонах)	дп	дп	ду	ду	дп	
7	Пути движения к объекту (от остановки транспорта)	дч	дч	дп	дп	дп	
8	Все зоны и участки	дч	дч	ду	ду	ду	

\*\* Указывается: ДП - доступно полностью, ДЧ - доступно частично, ДУ – доступно условно, Нет - недоступно

### 3.5. ИТОГОВОЕ ЗАКЛЮЧЕНИЕ о состоянии доступности:

Доступно избирательно

#### 4. Управленческое решение

##### 4.1. Рекомендации по адаптации основных структурных элементов объекта

№№п/п	Основные структурно-функциональные зоны объекта	Рекомендации по адаптации объекта (вид работы)*
1.	Территория, прилегающая к зданию (участок)	текущий ремонт
2.	Вход (входы) в здание	текущий ремонт
3.	Путь (пути) движения внутри здания (в т.ч. пути эвакуации)	текущий ремонт, индивидуальное решение с ТСР
4.	Зона целевого назначения здания (целевого посещения объекта)	организация альтернативной формы обучения
5.	Санитарно-гигиенические помещения	текущий ремонт
6.	Система информации на объекте (на всех зонах)	текущий ремонт
7.	Пути движения к объекту (от остановки транспорта)	дорожные работы за счет средств местного бюджета
8.	Все зоны и участки	текущий ремонт, индивидуальное решение с ТСР, организация альтернативной формы обучения

\*-указывается один из вариантов (видов работ): не нуждается, ремонт (текущий, капитальный); индивидуальное решение с ТСР; технические решения не возможны-организация альтернативной формы обучения.

4.2. Период проведения работ: с 2016г. по 2020г.

4.3. Ожидаемый результат (по состоянию доступности) после выполнения работ по адаптации: **доступность объекта для получения услуг для всех категорий инвалидов**

4.4. Оценка результата исполнения программы: **доступность объекта для получения услуг для всех категорий инвалидов**

4.5. Для принятия решения **требуется согласование с вышестоящей организацией**

4.6. Заключение уполномоченной организации о состоянии доступности объекта: **не имеется**

4.7. Информация размещена на открытом информационном ресурсе (карте доступности): **информация размещена на сайте образовательного учреждения [sc5sar.schoolrm.ru](http://sc5sar.schoolrm.ru), дата размещения (обновления):**

## 5. Особые отметки

### ПРИЛОЖЕНИЯ:

#### А. Результаты обследования:

А.1 территории, прилегающей к объекту	на	<u>2</u>	л.
А.2 входа (входов) в здание	на	<u>2</u>	л.
А.3 путей движения в здании	на	<u>2</u>	л.
А.4 зоны целевого назначения объекта	на	<u>2</u>	л.
А.5 санитарно-гигиенических помещений	на	<u>2</u>	л.
А.6. системы информации (и связи) на объекте	на	<u>2</u>	л.
Б. Результаты фотофиксации на объекте	на	<u>45</u>	л.
В. Поэтажные планы, паспорт БТИ	на	<u>18</u>	л.

Руководитель

рабочей группы заместитель директора по УВР Кузнецова Н.И.   
(Должность, Ф.И.О.) (Подпись)

Члены рабочей группы:

Заместитель директора по ВР Буренкова Л.М.   
(Должность, Ф.И.О.) (Подпись)


Заместитель директора по АХЧ Полежайкина Н.П.   
(Должность, Ф.И.О.) (Подпись)

В том числе:

представители общественных  
организаций инвалидов

Председатель совета инвалидов Вершинин А.И.  
(Должность, Ф.И.О.) (Подпись)

представитель организации,  
расположенной на объекте

Директор МОУ «Средняя школа №5» Ефимов П.И.   
(Должность, Ф.И.О.) (Подпись)

Управленческое решение согласовано  
на Комиссии \_\_\_\_\_

« \_\_\_\_\_ » \_\_\_\_\_ 20 \_\_\_\_\_ г.

Паспорт сформирован на основании:

1. Анкеты (информации об объекте) от « 25 » февраля 2016г.
2. Акта обследования объекта: № 1 от « 25 » февраля 2016г.
3. Решения Комиссии от « \_\_\_\_\_ » \_\_\_\_\_ 2016г.

**Информация**  
**об объекте социальной инфраструктуры (ОСИ)**  
**к паспорту доступности**  
**№ 1**

**1. Общие сведения об объекте**

1.1. Наименование (вид) объекта: **муниципальное общеобразовательное учреждение «Средняя общеобразовательная школа №5» городского округа Саранск**

1.2. Адрес объекта: **430017, РФ, Республика Мордовия, г. Саранск, ул. Веселовского, д.16а.**

1.3. Сведения о размещении объекта:

- отдельно стоящее здание – **3 этажа, 4240,2 кв. м**  
(на 1 этаже – **1758,9 кв. м.**, на 2 этаже – **1509,2 кв. м.**, на 3 этаже - **972,1 кв. м.**

- наличие прилегающего земельного участка (да, нет): **18 020 кв. м.**

1.4. Год постройки здания **1964г.**, последнего капитального ремонта: **частичный в 2010г.**

1.5. Дата предстоящих плановых ремонтных работ: текущего - **2016 г.**, капитального –

**Сведения об организации, расположенной на объекте**

1.6. Название организации (учреждения), (полное юридическое наименование – согласно Уставу, краткое наименование): **муниципальное общеобразовательное учреждение «Средняя общеобразовательная школа №5», МОУ «Средняя школа №5»**

1.7. Юридический адрес организации (учреждения). **430017, Республика Мордовия, г. Саранск, ул. Веселовского, д. 16а.**

1.8. Основание для пользования объектом (оперативное управление, аренда, собственность): **оперативное управление, свидетельство о государственной регистрации - 13 ГА № 473850.**

1.9. Форма собственности (государственная, негосударственная): **государственная**

1.10. Территориальная принадлежность (федеральная, региональная, муниципальная): **муниципальная**

1.11. Вышестоящая организация (наименование): **Управление образования Департамента по социальной политике Администрации городского округа Саранск.**

1.12. Адрес вышестоящей организации, другие координаты: **РМ, г. Саранск, ул, Халтурина, 57.**



## **2. Характеристика деятельности организации на объекте**

- 2.1 Сфера деятельности (здравоохранение, образование, социальная защита, физическая культура и спорт, культура, связь и информация, транспорт, жилой фонд, потребительский рынок и сфера услуг, другое): **образование**
- 2.2. Виды оказываемых услуг: **образовательные услуги**
- 2.3. Форма оказания услуг: (на объекте, с длительным пребыванием, в т.ч. проживанием, на дому, дистанционно): **на объекте, на дому.**
- 2.4. Категории обслуживаемого населения по возрасту: (дети, взрослые трудоспособного возраста, пожилые; все возрастные категории): **дети**
- 2.5. Категории обслуживаемых инвалидов: (инвалиды, передвигающиеся на коляске, инвалиды с нарушениями опорно-двигательного аппарата; нарушениями зрения, нарушениями слуха, нарушениями умственного развития): **инвалиды на коляске, инвалиды с нарушением опорно-двигательного аппарата, с нарушениями зрения, с нарушениями слуха, нарушениями умственного развития**
- 2.6. Плановая мощность: посещаемость (количество обслуживаемых в день)- **плановая мощность 600 чел., контингент 744 уч.**
- 2.7. Участие в исполнении ИПР инвалида, ребенка-инвалида(да, нет): **да**

## **3. Состояние доступности объекта для инвалидов и других маломобильных групп населения (МГН)**

### **3.1 Путь следования к объекту пассажирским транспортом**

(описать маршрут движения с использованием пассажирского транспорта):  
- наличие адаптированного пассажирского транспорта к объекту: **имеется.**

**Рейсовые автобусы №№ 1, 6, 14.**

### **3.2 Путь к объекту от ближайшей остановки пассажирского транспорта:**

3.2.1. расстояние до объекта от остановки транспорта: 170-220 м.

3.2.2. время движения (пешком): от 4 мин. до 7 мин.

3.2.3. наличие выделенного от проезжей части пешеходного пути (да, нет):  
**да.**

3.2.4. Перекрестки: (нерегулируемые, регулируемые, со звуковой сигнализацией, таймером): **регулируемые, со звуковой сигнализацией, таймером.**

3.2.5 Информация на пути следования к объекту: акустическая, тактильная, визуальная): **визуальная.**

3.2.6 Перепады высоты на пути: **нет.**

Их обустройство для инвалидов на коляске ( да, нет): **нет.**

### 3.3 Вариант организация доступности ОСИ (с учетом СП 35-101-2001)

№№ п/п	Категория инвалидов	Вариант организации доступности объекта (формы обслуживания)			
		«А» доступность всех зон и помещений - универсальная	«Б» специально выделенные участки и помещения	«ДУ» доп.помощь сотрудника, услуги на дому, дистанционно	«Нет» не организована доступность
<b>1.</b>	<b>Все категории инвалидов и МГН</b>				+
	<i>в том числе инвалиды:</i>				
2	передвигающиеся на креслах- колясках				+
3	с нарушениями опорно- двигательного аппарата			+	
4	с нарушениями зрения			+	
5	с нарушениями слуха		+		
6	с умственными нарушениями			+	

#### 4. Управленческое решение

- 4.1. Мер по адаптации не требуется (объект доступен для МГН): **условно**  
4.2. Период проведения работ: **с 2016г. по 2020г.**  
4.3. Ожидаемый результат (по состоянию доступности) после выполнения работ по адаптации: **доступность объекта для получения услуг для всех категорий инвалидов**  
4.4. Оценка результата исполнения программы: **доступность объекта для получения услуг для всех категорий инвалидов**  
4.5. Для принятия решения требуется **согласование с вышестоящей организацией**  
4.6. Заключение уполномоченной организации о состоянии доступности объекта: **не имеется**  
4.7. Информация размещена на открытом информационном ресурсе (карте доступности): **информация размещена на сайте образовательного учреждения sc5sar.schoolrm.ru, дата размещения (обновления):**

Уполномоченный представитель объекта директор МОУ «Средняя школа №5»  
Ефимов П.И.

Координаты для связи 8 (834 2) 73-13-50  
(номер тел).

  
\_\_\_\_\_ (подпись)

### АКТ ОБСЛЕДОВАНИЯ объекта социальной инфраструктуры К ПАСПОРТУ ДОСТУПНОСТИ № 1

городской округ Саранск  
Наименование территориального  
образования субъекта РФ

« \_\_\_ » \_\_\_\_\_ 20\_\_ г.

#### 1. Общие сведения об объекте

1.1. Наименование (вид) объекта: **муниципальное общеобразовательное учреждение «Средняя общеобразовательная школа №5» городского округа Саранск**

1.2. Адрес объекта: **430017, РФ, Республика Мордовия, г. Саранск, ул. Веселовского, д.16а.**

1.3. Сведения о размещении объекта:

- отдельно стоящее здание – **3 этажа, 4240,2 кв. м**  
(на 1 этаже – **1758,9 кв. м.**, на 2 этаже – **1509,2 кв. м.**, на 3 этаже - **972,1 кв. м.**

- наличие прилегающего земельного участка (да, нет): **18 020 кв. м.**

1.4. Год постройки здания **1964г.**, последнего капитального ремонта: **частичный в 2010г.**

1.5. Дата предстоящих плановых ремонтных работ: текущего - **2016 г.**, капитального –

### **Сведения об организации, расположенной на объекте**

1.6. Название организации (учреждения), (полное юридическое наименование – согласно Уставу, краткое наименование): **муниципальное общеобразовательное учреждение «Средняя общеобразовательная школа №5», МОУ «Средняя школа №5»**

1.7. Юридический адрес организации (учреждения). **430017, Республика Мордовия, г. Саранск, ул. Веселовского, д. 16а.**

1.8. Основание для пользования объектом (оперативное управление, аренда, собственность): **оперативное управление, свидетельство о государственной регистрации - 13 ГА № 473850.**

1.9. Форма собственности (государственная, негосударственная): **государственная**

1.10. Территориальная принадлежность (федеральная, региональная, муниципальная): **муниципальная**

1.11. Вышестоящая организация (наименование): **Управление образования Департамента по социальной политике Администрации городского округа Саранск.**

1.12. Адрес вышестоящей организации, другие координаты: **РМ, г. Саранск, ул, Халтурина, 57.**

## **2. Характеристика деятельности организации на объекте**

2.1 Сфера деятельности (здравоохранение, образование, социальная защита, физическая культура и спорт, культура, связь и информация, транспорт, жилой фонд, потребительский рынок и сфера услуг, другое): **образование**

2.2. Виды оказываемых услуг: **образовательные услуги**

2.3. Форма оказания услуг: (на объекте, с длительным пребыванием, в т.ч. проживанием, на дому, дистанционно): **на объекте, на дому.**

2.4. Категории обслуживаемого населения по возрасту: (дети, взрослые трудоспособного возраста, пожилые; все возрастные категории): **дети**

- 2.5. Категории обслуживаемых инвалидов: (инвалиды, передвигающиеся на коляске, инвалиды с нарушениями опорно-двигательного аппарата; нарушениями зрения, нарушениями слуха, нарушениями умственного развития): **инвалиды на коляске, инвалиды с нарушением опорно-двигательного аппарата, с нарушениями зрения, с нарушениями слуха, нарушениями умственного развития**
- 2.6. Плановая мощность: посещаемость (количество обслуживаемых в день)- **плановая мощность 600 чел., контингент 744 уч.**
- 2.7. Участие в исполнении ИПР инвалида, ребенка-инвалида(да, нет): **да**

### **3. Состояние доступности объекта**

#### **3.1 Путь следования к объекту пассажирским транспортом**

(описать маршрут движения с использованием пассажирского транспорта):

- наличие адаптированного пассажирского транспорта к объекту: **имеется.**

**Рейсовые автобусы №№ 1, 6, 14.**

#### **3.2 Путь к объекту от ближайшей остановки пассажирского транспорта:**

3.2.1. расстояние до объекта от остановки транспорта: 170-220 м.

3.2.2. время движения (пешком): от 4 мин. до 7 мин.

3.2.3. наличие выделенного от проезжей части пешеходного пути (да, нет): **да.**

3.2.4. Перекрестки: (нерегулируемые, регулируемые, со звуковой сигнализацией, таймером): **регулируемые, со звуковой сигнализацией, таймером.**

3.2.5 Информация на пути следования к объекту: акустическая, тактильная, визуальная): **визуальная.**

3.2.6 Перепады высоты на пути: **нет.**

Их обустройство для инвалидов на коляске ( да, нет): **нет.**

### 3.3 Организация доступности объекта для инвалидов – форма обслуживания\*

№ №	Категория инвалидо	Вариант организации доступности объекта (формы обслуживания)			
		«А» доступность всех зон и помещений - универсальна я	«Б» специально выделенны е участки и помещения	«ДУ» доп.помощь сотрудника, услуги на дому, дистанционн	«Нет» не организован а доступность
1.	<b>Все категории инвалидов и МГН</b>				+
	<i>в том числе инвалиды:</i>				
2	передвигающиеся на креслах- колясках				+
3	с нарушениями опорно- двигательного аппарата			+	
4	с нарушениями зрения			+	
5	с нарушениями слуха		+		
6	с умственными нарушениями			+	

\* - с учетом СП 35-101-2001, СП 31-102-99

### 3.4 Состояние доступности основных структурно-функциональных зон

№ п/п	Основные структурно-функциональные зоны	Состояние доступности для основных категорий инвалидов**					Для всех категорий МГН	Приложение	
		К для передвигающихся на креслах-колясках	О с другими нарушениями 'ОДА	С с нарушениями зрения	Г с нарушениями слуха	У с умственными нарушениями		№ на плане	№ фото
1	Территория, прилегающая к зданию (двусток)						дч		1, 2, 3, 4
2	Вход (входы) в здание	дч	ду	ду	ду	дп			5,6,7, 8,9,10
3	Путь (пути) движения внутри здания (в т.ч. пути эвакуации)	дч	ду	ду	ду	ду			12,13, 14,15, 16,17, 19,20, 21,22
4	Зона целевого назначения здания (целевого посещения объекта)	дч	дч	дч	дч	дч			46-48, 26-28, 43,44, 45
5	Санитарно-гигиенические помещения	внд	дч	ду	дп	дп			29-31, 33,36
6	Система информации и связи (на всех зонах)	дп	дп	ду	ду	дп			37-40, 28,41
7	Пути движения к объекту (от остановки транспорта)	дч	дч	дп	дп	дп			
8	Все зоны и участки	дч	дч	ду	ду	ду			

\*\* Указывается: ДП - доступно полностью, ДЧ - доступно частично, ДУ – доступно условно,  
Нет - недоступно

#### 4. Управленческое решение (проект)

##### 4.1. Рекомендации по адаптации основных структурных элементов объекта:

№№ п \п	Основные структурно-функциональные зоны	Рекомендации по адаптации объекта (вид работы)				
		Не нуждается (доступ обеспечен)	Ремонт (текущий, капитальный)	Индивидуальное техническое решение (ТСР)	Технические решения невозможны	Организация альтернативной формы обслуживания
1	Территория, прилегающая к зданию (участок)		Ремонт асфальтового покрытия, калиток, лестницы (наружн)	Устройство пандусов		
2	Вход (входы) в здание		Ремонт вх-ной группы и зап. выходов			
3	Путь (пути) движения внутри здания (в т.ч. пути эвакуации)		Замена дверей. Ремонт полов, перил, путей эвакуации.	Устройство пандуса, подъемника		
4	Зона целевого назначения здания (целевого посещения объекта)			Кабинетная, зональная форма обслуживания		
5	Санитарно-гигиенические помещения		Обустройство туалетных помещений для МГН			
6	Система информации и связи (на всех зонах)		Оснащение помещений акустическими и тактильными средствами			
7	Пути движения к объекту (от остановки транспорта)		Ремонт асфальтового покрытия			
8	<b>Все зоны и участки</b>					



- 4.2. Для принятия решения требуется (не требуется):
- 4.2.1. согласование работ с надзорными органами (в сфере проектирования и строительства, архитектуры, охраны памятников): **требуется согласование работ с надзорными органами в сфере проектирования и строительства**
- 4.2.2. техническая экспертиза; разработка проектно-сметной документации: **необходима техническая экспертиза и проектно-сметная документация**
- 4.2.3. согласование с вышестоящей организацией (собственником объекта): **требуется**
- 4.2.4. согласование с потребителем (общественными организациями): **требуется согласование общественными организациями инвалидов**
- 4.2.5. имеется заключение уполномоченной организации (наименование, дата), прилагается: **заключения уполномоченной организации не имеется**
- 4.3. Для организации (обеспечения) доступности необходимо выполнить следующие мероприятия:
- 4.3.1. Мер по адаптации не требуется (адаптации не подлежит), причина \_\_\_\_\_
- 4.3.2. Адаптация в порядке ремонта (текущего, капитального), период \_\_\_\_\_ до 2020г.
- 4.3.3. Адаптация с помощью ТСР, указать необходимые средства: \_\_\_\_\_ **индивидуальные решения с ТСР**
- 4.3.4. Техническое решение невозможно (причины \_\_\_\_\_)
- 4.3.5. Организация альтернативной формы обслуживания (помощь на объекте, на дому, дистанционно) \_\_\_\_\_ **на дому**
- 4.3.6. Другое \_\_\_\_\_
- 4.4. Информация может быть размещена на открытом электронном ресурсе (карте доступности): sc5sar.schoolrm.ru

« \_\_\_\_ » \_\_\_\_\_ 20\_\_ г.

## 5. Особые отметки

### ПРИЛОЖЕНИЯ:

#### А. Результаты обследования:

А.1 территории, прилегающей к объекту на 2 л

А.2 входа (входов) в здании на 2 л

А.3 путей движения в здании на 2 л

А.4 зоны целевого назначения объекта на 2 л

А.5 Санитарно-гигиенических помещений на 2 л

А.6 системы информации (и связи) на объекте на 2 л

Б. Результаты фотофиксации на объекте (Приложение №7) на 45 л

В. поэтажные планы, паспорт БТИ (Приложение №8) на 18 л

#### Руководитель

рабочей группы заместитель директора по УВР Кузнецова Н.И.  
(Должность, Ф.И.О)

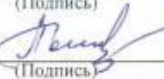
  
(Подпись)

#### Члены рабочей группы

Заместитель директора по ВР Буренкова Л.М.  
(Должность, Ф.И.О)

  
(Подпись)

Заместитель директора по АХЧ Полежайкина Н.П.  
(Должность, Ф.И.О)

  
(Подпись)

#### В том числе:

Представитель общественных  
организаций инвалидов

Председатель Совета инвалидов Вершинин А. И.  
(Должность, Ф.И.О)

\_\_\_\_\_  
(Подпись)

Представитель организации,  
расположенной на объекте

Директор МОУ «Средняя школа №5» Ефимов П.И.  
(Должность, Ф.И.О)

  
(Подпись)

I. Результаты обследования  
А.1. Территории, прилегающей к объекту  
МОУ «Средняя школа №5»  
г. Саранск, ул. Веселовского, 16а

№ п/п	Наименование функционально-планировочного элемента	Наличие элемента			Выявление нарушений и замечания		Работы по адаптации объектов	
		есть/нет	№ на плане	№ фото	Содержание	Значимо для инвалида (категория)	Содержание	Виды работ
1.	Вход (входы) на территорию	есть		3,4	Не соответствует нормам СНиП	все	Приведение в соответствии с нормами СНиП	Ремонт асфальтового покрытия, ремонт входных калиток
2.	Путь (пути) движения на территории	есть		1,2,3,4	Не соответствуют нормам СНиП	все	Приведение в соответствии с нормами СНиП	Ремонт асфальтового покрытия
3.	Лестница (наружная)	есть		1	Не соответствует нормам СНиП	все	Приведение в соответствии с нормами СНиП	Текущий ремонт
4.	Пандусы (наружные)	нет			Отсутствуют	ДЧ-И (к,о)	Приведение в соответствие	Устройство пандусов
5.	Автостоянка	нет			-	-	-	-
6.	Общие требования к зоне	-			-	-	-	-

## II. Заключение по зоне

Наименование структурно-функциональной зоны	Состояние доступности (к пункту 3.4. Акта обследования)	Приложение		Рекомендации по адаптации (вид работы) к пункту 4.1. Акта обследования ОСИ
		№ на плане	№ на фото	
Территория, прилегающая к зданию (участка)	ДЧ-И		1,2,3,4	Ремонт калиток при входе на территорию, ремонт асфальтового покрытия

ДЧ-И (с, г, у) – доступно частично избирательно: с нарушениями зрения, с нарушениями слуха, с умственными нарушениями

Комментарий к заключению: территория, прилегающая к зданию, доступна условно. Требуется ремонт входных калиток, асфальтового покрытия, лестниц (наружных), устройство пандусов.

I. Результаты обследования

A.2. Входа (входов) в здание  
МОУ «Средняя школа №5»  
г. Саранск, ул. Веселовского, 16а

№ п/п	Наименование функционально-планировочного элемента	Наличие элемента			Выявление нарушений и замечания		Работы по адаптации объектов	
		есть/нет	№ на плане	№ фото	Содержание	Значимо для инвалида (категория)	Содержание	Виды работ
1.	Лестница (наружная)	есть		5	Соответствует СНИП	все	Соответствует СНИП	-
2.	Пандус (наружный)	есть		6,7	Соответствует СНИП	все	Соответствует СНИП	-
3.	Входная площадка	есть		8	Соответствует нормам СНИП	все	Соответствует нормам СНИП	-
4.	Дверь (входная)	есть		9	Не соответствует СНИП	ДЧ-И ( к )	Приведение в соответствие СНИП	Замена входных двустворчатых дверей
5.	Тамбур	есть		10	Соответствует СНИП	все	Соответствует СНИП	-

## II. Заключение по зоне

Наименование структурно-функциональной зоны	Состояние доступности (к пункту 3.4. Акта обследования)	Приложение		Рекомендации по адаптации (вид работы) к пункту 4.1. Акта обследования ОСИ
		№ на плане	№ на фото	
Вход (входы) в здание	ДЧ-И (к), ДУ (о,с,г), ДП (у)		5-10	Замена двух двустворчатых дверей

ДЧ-И ( к ) – доступен частично избирательно для инвалидов колясочников; ДУ ( о, с, г ) – доступно условно для инвалидов с нарушениями опорно-двигательного аппарата, с нарушениями зрения и слуха; ДП ( у ) – доступен полностью для инвалидов с умственными нарушениями

Комментарий к заключению: вход (входы) в здание требует замены двух двустворчатых дверей, соответствующие СНиП.

I. Результаты обследования

А.3. Путь движения в здании  
МОУ «Средняя школа №5»  
г. Саранск, ул. Веселовского, 16а

№ п/п	Наименование функционально-планировочного элемента	Наличие элемента			Выявление нарушений и замечания		Работы по адаптации объектов	
		есть/нет	№ на плане	№ фото	Содержание	Значимо для инвалида (категория)	Содержание	Виды работ
1.	Коридор (вестибюль)	есть		12,13	Не соответствует СНИП	ДЧ-И (с,г)	Приведение в соответствии с СНИП	Устройства акустических и тактильных средств
2.	Лестница (внутри здания)	есть		14,15	Высота перил не соответствуют СНИП	все	Приведение в соответствии с СНИП	Ремонт перил
3.	Пандус (внутри здания)	нет			Отсутствует	ДЧ-И ( к )	Приведение в соответствии	Устройство пандуса на перепаде высот
4.	Лифт пассажирский (или подъемник)	нет			Отсутствует	ДЧ-И (к, о)	Приведение в соответствии с СНИП	Устройство подъемника
5.	Двери	есть		16,17, 19,21, 29,42	Не соответствуют СНИП	ДЧ-И ( к )	Приведение в соответствии	Замена дверей
6.	Пути эвакуации	есть			Не соответствуют СНИП	все	Приведение в соответствии с СНИП	Ремонт запасных выходов

## II. Заключение по зоне

Наименование структурно-функциональной зоны	Состояние доступности (к пункту 3.4. Акта обследования)	Приложение		Рекомендации по адаптации (вид работы) к пункту 4.1. Акта обследования ОСИ
		№ на плане	№ на фото	
Путь (пути) движения внутри здания	ДЧ-И (о, с, г, у)		12,13, 14,15,17, 19-22	Устройство информационных средств; ремонт полов, перил, запасных выходов; устройство пандуса, подъемника, дверей

ДЧ-И (о, с, г, у) – доступен частично избирательно для инвалидов: с нарушениями ОДА, с нарушениями зрения, слуха и с умственными нарушениями.

Комментарий к заключению: путь (пути) движения внутри здания (в т.ч. пути эвакуации) требуют ремонта полов, размещения акустических и тактильных средств информации; ремонта перил, путей эвакуации; устройства пандуса, подъемника и замены дверей, соответствующих СНиП.



I. Результаты обследования

А.4. Зоны целевого назначения объекта  
МОУ «Средняя школа № 5»  
г. Саранск, ул. Веселовского, 16а

№ п/п	Наименование функционально-планировочного элемента	Наличие элемента			Выявление нарушений и замечания		Работы по адаптации объектов	
		есть/нет	№ на плане	№ фото	Содержание	Значимо для инвалида (категория)	Содержание	Виды работ
1.	Кабинетная форма обслуживания	есть		46-48	Отсутствие тактильных средств	с	Установка тактильных табличек и направляющих полос	Текущий ремонт
2.	Зональная форма обслуживания	есть			Отсутствие тактильных средств	с		Текущий ремонт
3.	Прилавочная форма обслуживания	нет						
4.	Форма обслуживания с перемещением	нет						
5.	Кабина индивидуального обслуж-	нет						
6.								

## II. Заключение по зоне

Наименование структурно-функциональной зоны	Состояние доступности (к пункту 3.4. Акта обследования)	Приложение		Рекомендации по адаптации (вид работы) к пункту 4.1. Акта обследования ОСИ
		№ на плане	№ на фото	
Зона целевого назначения здания (целевого посещения объекта)	ДЧ-В		46 - 48, 26 - 28, 43 - 45	Установка тактильных табличек и направляющих полос

ДЧ-В ( с ) – доступен частично всем инвалидам: с нарушениями зрения

Комментарий к заключению: зона целевого назначения здания доступна частично всем



## II. Заключение по зоне

Наименование структурно-функциональной зоны	Состояние доступности (к пункту 3.4. Акта обследования)	Приложение		Рекомендации по адаптации (вид работы) к пункту 4.1. Акта обследования ОСИ
		№ на плане	№ на фото	
Санитарно-гигиенические помещения	ВНД (к); ДУ (о, с); ДП-В (г, у)		34,35  29 - 31, 33,36	Капитальный ремонт туалетной комнаты для колясочников - 7,9 м <sup>2</sup> , реконструкция 6-ти туалетных комнат для других МГН

ВНД (к) – временно недоступен для колясочников; ДУ (о, с) – доступен условно для инвалидов с нарушениями ОДА и с нарушениями зрения; ДП-В (г, у) – доступен полностью всем для инвалидов с нарушением слуха и с умственными нарушениями.

Комментарий к заключению: санитарно-гигиенические помещения в количестве 6-ти штук требуют реконструкции, а для инвалидов колясочников устройство новой туалетной комнаты площадью 7,9 м<sup>2</sup>, соответствующие всем требованиям СНиП

I. Результаты обследования

A.6. Системы информации (и связи) на объекте  
МОУ «Средняя школа № 5»  
г. Саранск, ул. Веселовского, 16а

№ п/п	Наименование функционально-планировочного элемента	Наличие элемента			Выявление нарушений и замечания		Работы по адаптации объектов	
		есть/нет	№ на плане	№ фото	Содержание	Значимо для инвалида (категория)	Содержание	Виды работ
1.	Визуальные средства	есть		28,37, 38,39, 40,41	Не соответствует СНиП	все	Приведение в соответствии с СНиП	Приобретение и их устройство
2.	Акустические средства	нет			Отсутствуют	Г	Приведение в соответствие с требованиями СНиП	Установка акустических средств
3.	Тактильные средства	нет			Отсутствуют	С	Приведение в соответствие с СНиП	Установка тактильных табличек и направляющих полос

## II Заключение по зоне

Наименование структурно-функциональной зоны	Состояние доступности (к пункту 3.4. Акта обследования)	Приложение		Рекомендации по адаптации (вид работы) к пункту 4.1. Акта обследования ОСИ
		№ на плане	№ на фото	
Система информации на объекте	ДУ (с,г)		28,37,38,39,40,41	Приобретение и устройство акустических средств, тактильных табличек и направляющих полос

ДУ (с,г) – доступен условно для инвалидов с нарушением зрения и слуха

Комментарий к заключению: устройство акустических средств, установка тактильных табличек и направляющих полос в помещениях школы.

Приложение 7  
к паспорту доступности № 1  
от « 25 » февраля 2016г.



**ФОТО №1**



ФОТО №2





ФОТО №3



ФОТО №4



ФОТО №5



ФОТО №6



ΦΟΤΟ Νο7



ФОТО №8



ФОТО №9



ФОТО №10





ФОТО №11



ФОТО №12



**ФОТО №13**

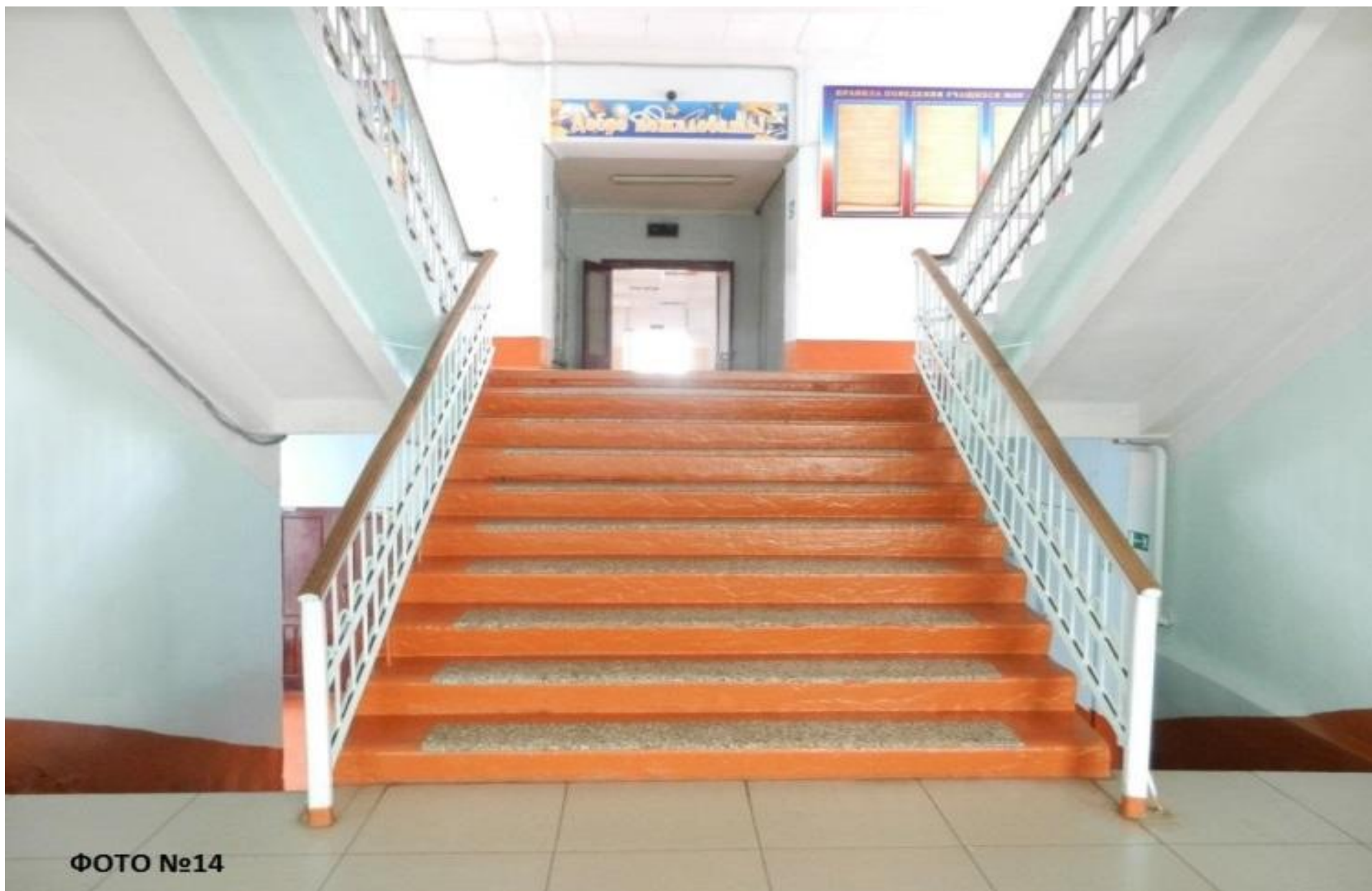


ФОТО №14

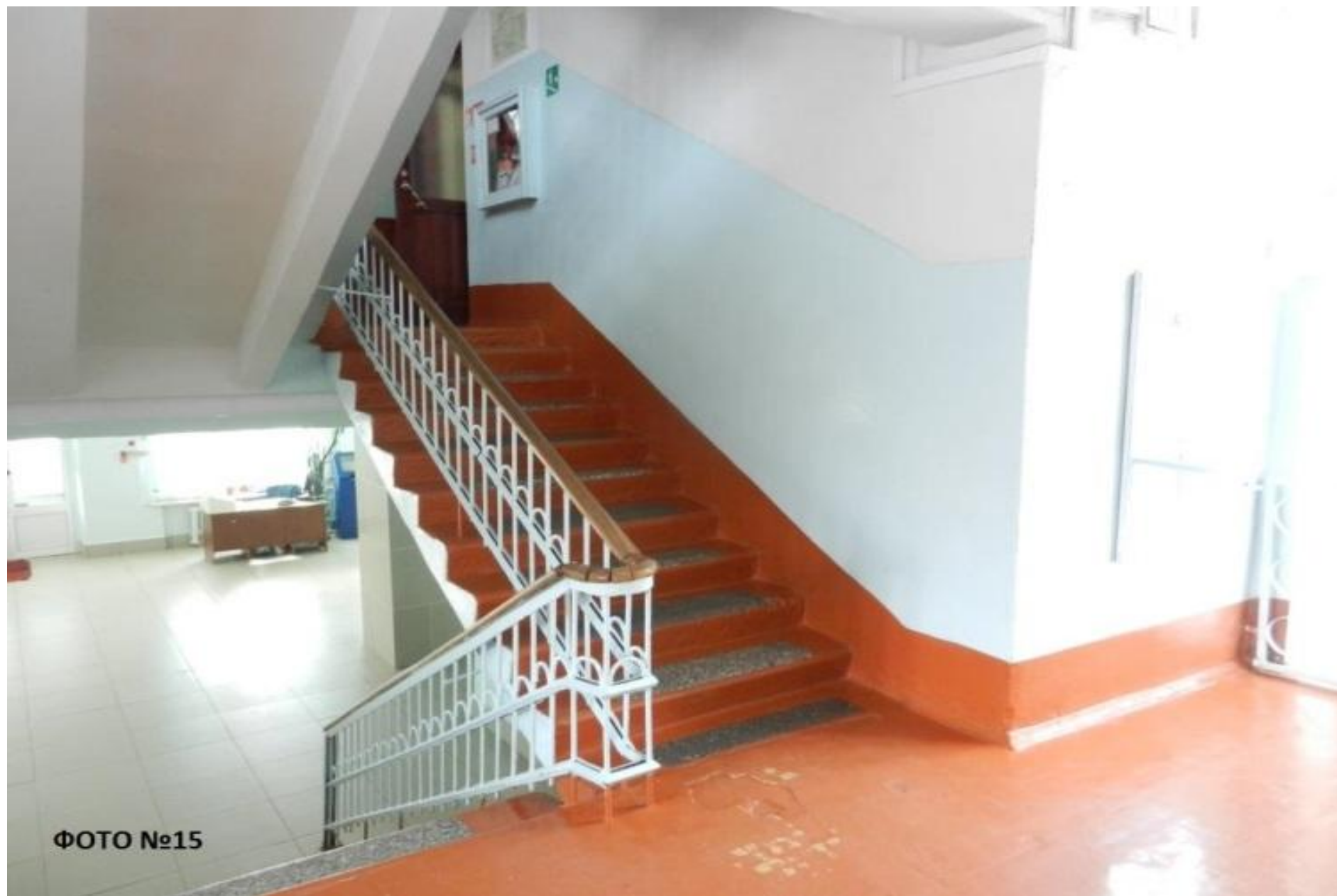




ФОТО №16



**ФОТО №17**



**ФОТО №18**





**ФОТО №19**



ФОТО №20

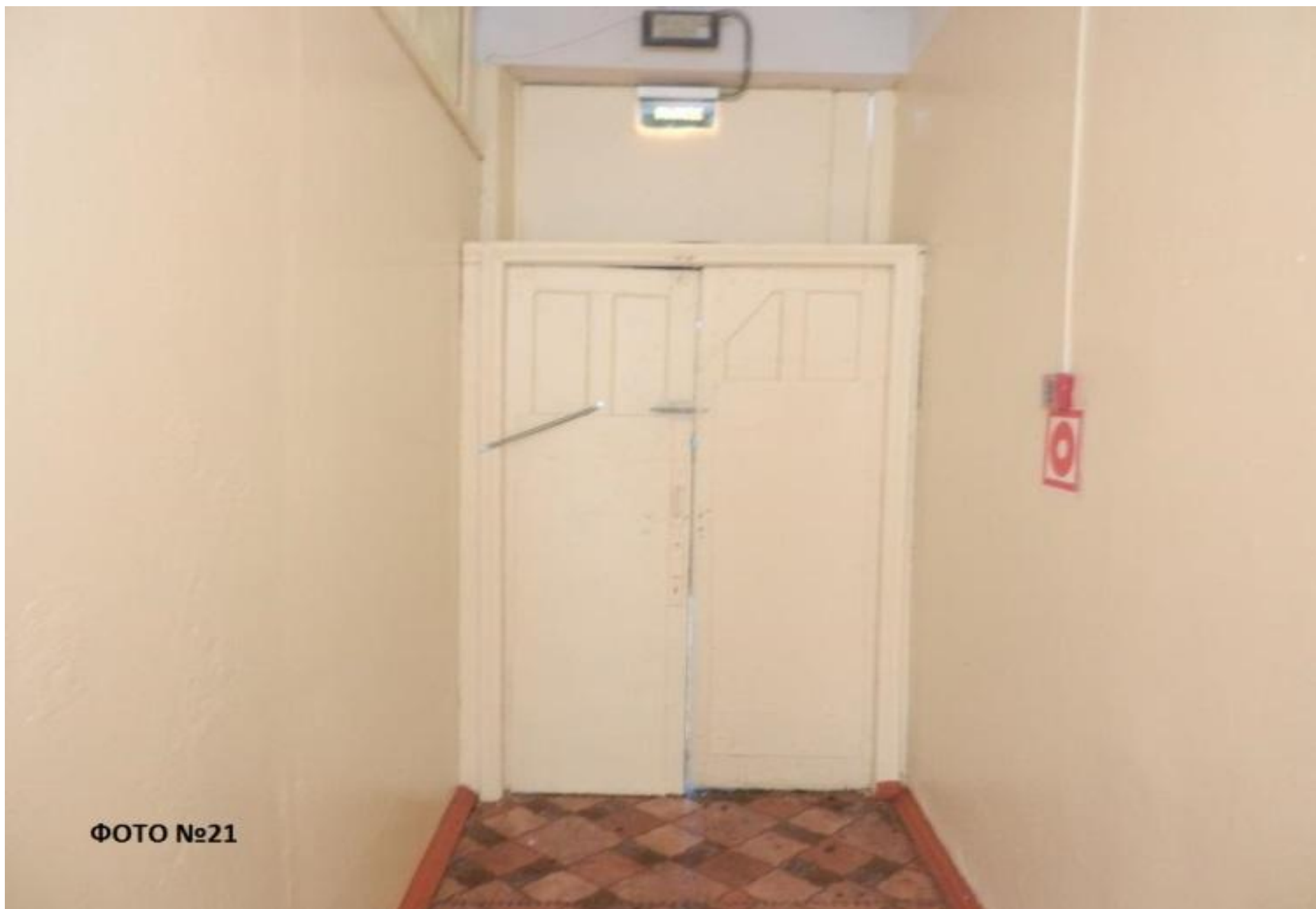


ФОТО №21



ФОТО №22



ΦΟΤΟ Νο24



ФОТО №26



**ФОТО №27**



ФОТО №28





ФОТО №29



ФОТО №30



ФОТО №31



ФОТО №32



ФОТО №33



ФОТО №34



ФОТО №35



ФОТО №36





ФОТО №37

1964

2015

# ИМИ ГОРДИТСЯ ШКОЛА

Местно-родинные герои войны  
И великий аполло!



ФОТО №38



ФОТО №39



ФОТО №40



ФОТО №41



ФОТО №42



ФОТО №43



ФОТО №44





ФОТО №45



ФОТО №46



ΦΟΤΟ Νο47

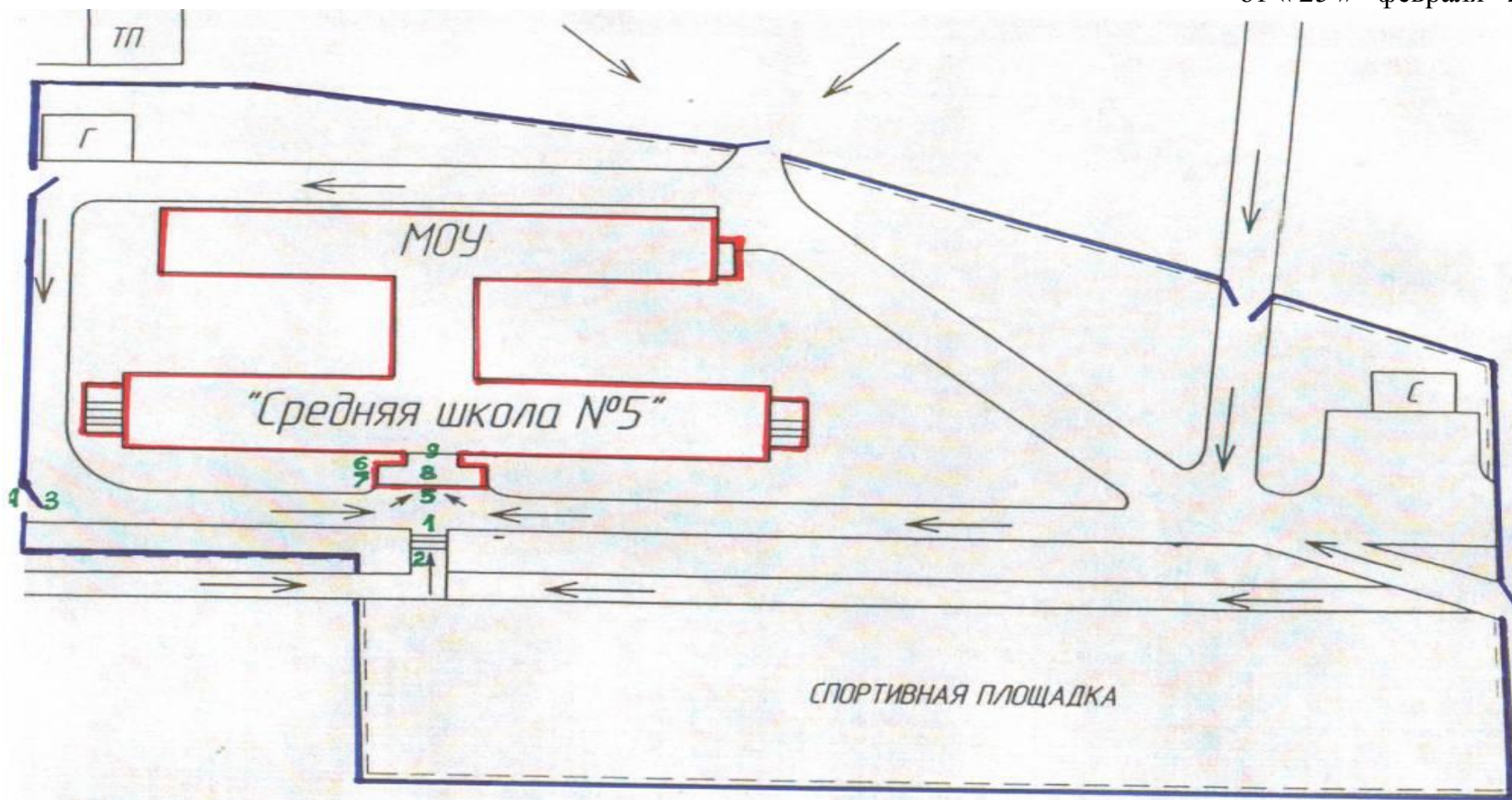


**ФОТО №48**





Приложение 8  
к паспорту доступности № 1  
от « 25 » февраля 2016г



# ПЛАН: 1-го этажа.





План второго этажа





Федеральное государственное унитарное предприятие

«Российский государственный центр инвентаризации и учета объектов недвижимости -  
Федеральное БТИ»

(полное наименование ОТИ - организация технического учета и технической инвентаризации объектов капитального строительства)

ФГУП «Ростехинвентаризация – Федеральное БТИ» по Республике Мордовия  
Саранское отделение

(наименование обособленного подразделения ОТИ)

# ТЕХНИЧЕСКИЙ ПАСПОРТ

На \_\_\_\_\_

**здание**

(«ид объекта учета)

**школа №5**

(наименование объекта учета)

Адрес (местоположение) объекта учета:

Субъект Российской Федерации	<i>Республика Мордовия</i>	
Район		
Муниципальное образование	тип	
	наименование	
Населенный пункт	тип	<i>город</i>
	наименование	<i>Саранск</i>
Район города	<i>Пролетарский</i>	
Улица (проспект, переулок и т.д.)	тип	<i>улица</i>
	наименование	<i>Веселовского</i>
Номер дома	<i>16 а</i>	
Номер корпуса		
Номер строения		
Литера	<i>А,а,а1,а2</i>	
Номер квартиры (помещения)		
Иное описание местоположения		

Сведения о ранее произведенной постановке на технический учет в ОТИ

Инвентарный номер	<b>15747</b>
Кадастровый номер	

Штамп органа государственного технического учета о внесении сведений  
в Единый государственный реестр объектов капитального строительства (ЕГРОКС)

Наименование учетного органа	
Инвентарный номер	
Кадастровый номер	
Дата внесения сведений в ЕГРОКС	

Паспорт составлен по состоянию на **01.12.2010**

Начальник отделения \_\_\_\_\_

(подпись)

(Венчаков Д.Н.)

(Фамилия И.О.)

Зам.начальника \_\_\_\_\_

(подпись)

(Фатеев Ю.М.)

(Фамилия И.О.)





### III. БЛАГОУСТРОЙСТВО ЗДАНИЯ М2 ПОЛЕЗНОЙ ПЛОЩАДИ

№	Длина линии	Канализация		ОТОПЛЕНИЕ						ВАННЫ			Центр. горяч. водосн.	Газо-снабжение		Электроснабжение	Лифты		
		местная	централь.	печное	тепловое	ЦЕНТРАЛЬНОЕ		с централи	с гор. водосн.	с газ. колонк.	с дров. колонк.	баллоны		централь.	пассаж.		груз.		
						от АОГВ	от ТЭЦ											собств. котельн.	кварт. котельн.
4240,2			4240,2				4240,2						4240,2			4240,2			

#### ОБЩИЕ СВЕДЕНИЯ

Назначение: нежилое

Использование: школа №5

Количество мест: \_\_\_\_\_

#### V. ИСЧИСЛЕНИЕ ПЛОЩАДЕЙ И ОБЪЕМОВ ОСНОВНЫХ СТРОЕНИЙ И ПРИСТРОЕК

№	Наименование здания и его частей	Формула для подсчёта площадей по наружному обмеру	Площадь (м2)	Высота	Объём (куб.м.)
					19591
	здание школы	$13,55*83,65+10,3*2,75+(0,35*0,7)*28$	1168,6	10,3	12037
		$62,25*13,1+(0,15*0,8)*17$	817,5	8,0	6540
		$14,7*10,3$	151,4	6,7	1014
	Тамбур	$6,0*3,65$	21,9		
	Тамбур	$2,85*2,0$	5,7		
	Тамбур	$6,02*3,85$	23,2		
	крыльца	$6,0*4,0+6,02*4,2+2,9*2,85+11,35*3,6+4,2*1,0+0,85*2,0+7,1*1,75+1,07*1,7$	118,6		

## VI. ОПИСАНИЕ КОНСТРУКТИВНЫХ ЭЛЕМЕНТОВ ЗДАНИЯ И ОПРЕДЕЛЕНИЕ ИЗНОСА

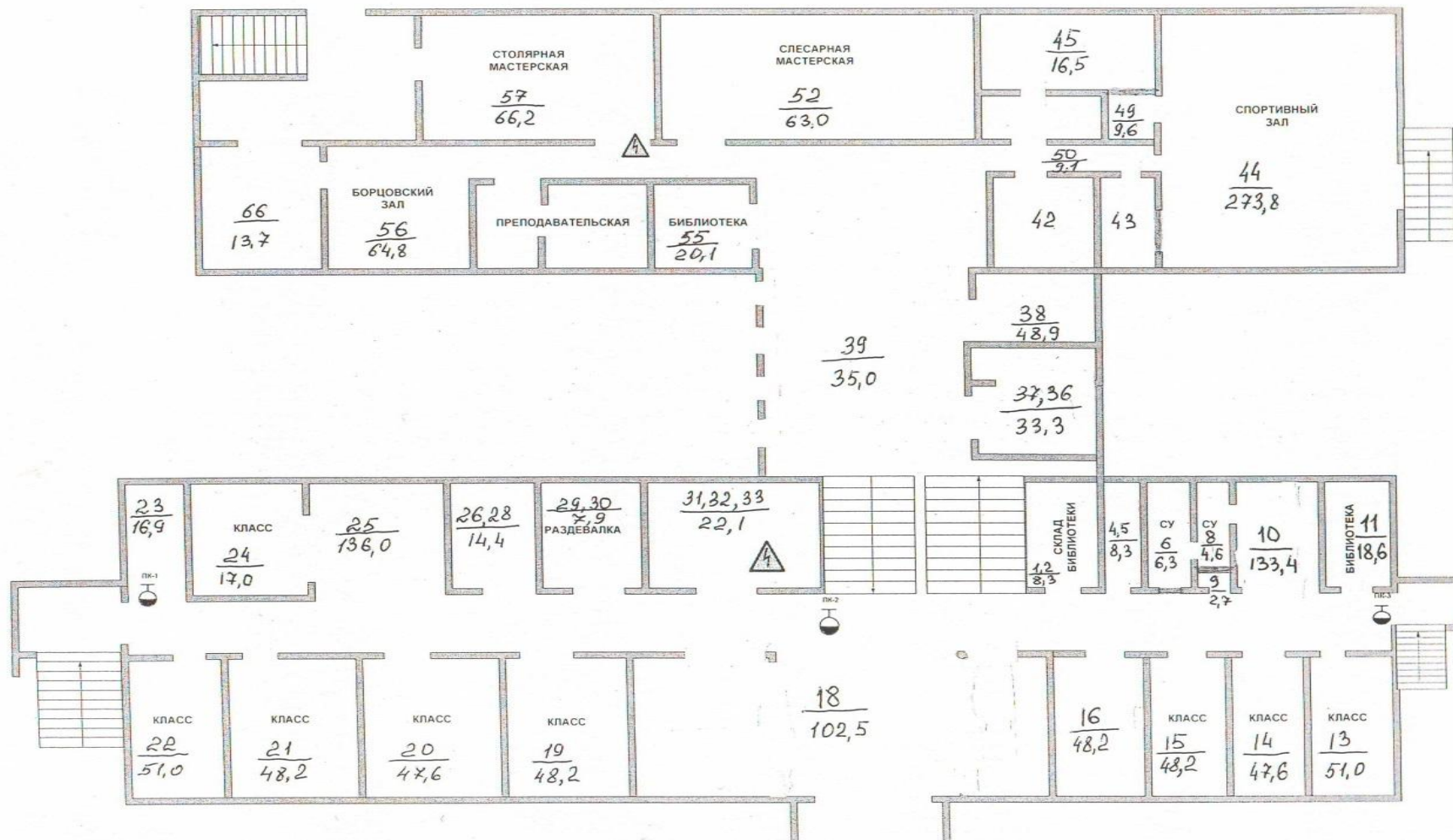
Лит. А год постройки 1964 число этажей 3  
 Группа капитальности I Вид внутренней отделки простая

№№ по пор.	Наименование конструктивных элементов	Описание конструктивных элементов, ( материал, конструкция, отделка и прочее )	Техническое состояние (осадка, гилья, и т.д.)	Удельный вес по таблице	Попр. к уд. весу в проц.	Удельн. вес с поправками	Износ в процентах	Проц. износа в проц.
1	2	3	4	5	6	7	8	9
1	Фундамент	<i>ж/бетонный</i>		3	1	3	40	1,2
2	а. стены	<i>кирпичные</i>		24	1	24	40	9,6
	б. перегородки	<i>кирпичные, тесовые</i>						
3	чердачное перекрытие	<i>ж/бетонные</i>		12	1	12	30	3,6
	междуэтажное перекрытие	<i>ж/бетонные</i>						
	надподвальное перекрытие	<i>ж/бетонные</i>						
4	крыша	<i>мягкая кровля</i>		3	1	3	45	1,4
5	полы	<i>Линолеум, паркет, дощатые</i>		15	1	15	55	8,3
6	оконные проёмы	<i>двойные и створч.</i>		13	1	13	45	5,9
	дверные проёмы	<i>филенчатые</i>						
7	внутренняя отделка	<i>шт-ка стен, окраска проёмов, обои, кер. плитка</i>		12	1	12	35	4,2
	наружная отделка	<i>шт-ка стен, побелка</i>						
8	Центральное отопление	+		13	1	13	45	5,9
	Печное отопление							
	Водопровод	+						
	Электричество	+						
	Радио							
	Телефон	+						
	Телевидение							
	Ванные с газов. колонками							
	Ванные с дров. колонками							
	Ванные с гор. водоснабж.							
	Электроплиты							
	Горячее водоснабжение	+						
	Вентиляция							
Газоснабжение								
Мусоропровод								
Лифт								
Канализация	+							
9	Прочие работы	<i>лестницы</i>		5	1	5	45	2,3
<b>100</b>							<b>42,4</b>	

Процент износа приведённый к 100 по формуле:

$$\frac{\text{Итого } 100}{\text{удельный вес (гр.7)}} \times \text{процент износа (гр.9)*100} = 42 \%$$

# ПЛАН: 1-го этажа.



### Экспликация

к поэтажному плану строения ,расположенного в городе (посёлке)

Саранск.

по улице

Веселовского

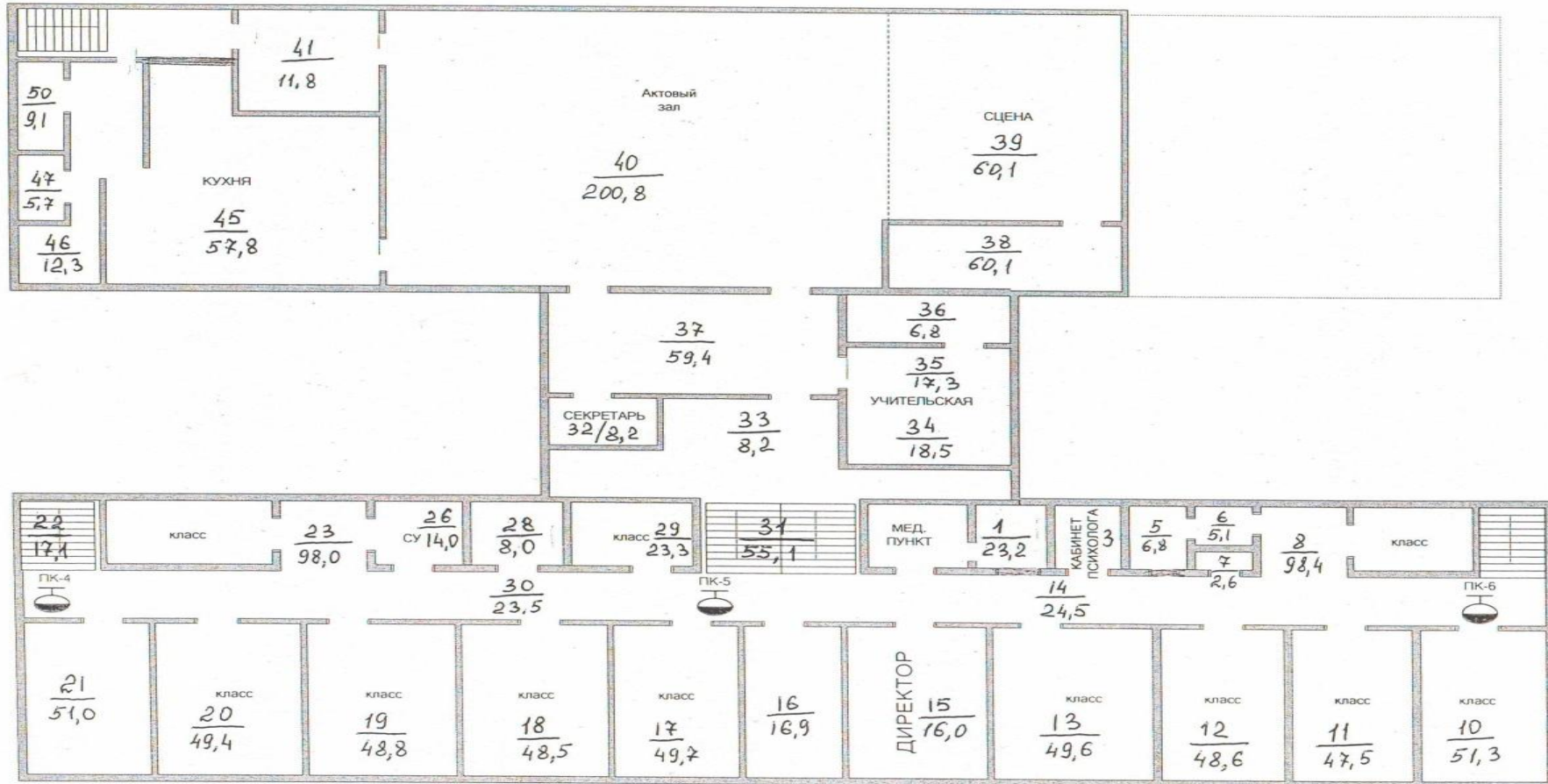
16 а

Договорная литера по плану	Этаж	№ помещения по плану	Назначение частей помещения	Формула подсчёта площади по внутреннему обмеру			Итого по строению	Самовольно-возведённая площ.	Высота
					основная	вспомогательная			
I	II	III	IV	V	VI	VII	VIII	IX	X
A	I	1	Помещение		4,6		4,6		3,05
A	I	2	Кладовая		3,7		3,7		3,05
A	I	3	Службное		14,1		14,1		3,05
A	I	4	Санузел			4,1	4,1		3,05
A	I	5	Санузел			4,2	4,2		3,05
A	I	6	Санузел			6,3	6,3		3,05
A	I	7	Шкаф			1,0	1,0		3,05
A	I	8	Санузел			4,6	4,6		3,05
A	I	9	Кладовая		2,7		2,7		3,05
A	I	10	Вестибюль			133,4	133,4		3,05
A	I	11	Раздевалка		18,6		18,6		3,05
A	I	12	Лестн.клетка			17,5	17,5		3,05
A	I	13	Кабинет		51,0		51,0		3,05
A	I	14	Кабинет		47,6		47,6		3,05
A	I	15	Кабинет		48,2		48,2		3,05
A	I	16	Кабинет		48,2		48,2		3,05
A	I	17	Тамбур			8,2	8,2		3,05
A	I	18	Вестибюль			102,5	102,5		3,05
A	I	19	Кабинет		48,2		48,2		3,05
A	I	20	Кабинет		47,6		47,6		3,05
A	I	21	Кабинет		48,2		48,2		3,05
A	I	22	Кабинет		51,0		51,0		3,05
A	I	23	Лестн.клетка			16,9	16,9		3,05
A	I	24	Раздевалка		17,0		17,0		3,05
A	I	25	Вестибюль			134,6	134,6		3,05
A	I	26	Санузел			6,7	6,7		3,05
A	I	27	Шкаф			1,0	1,0		3,05
A	I	28	Санузел			7,7	7,7		3,05
A	I	29	Кабинет		3,8		3,8		3,05
A	I	30	Коридор			4,1	4,1		3,05
A	I	31	Трансформаторная		7,4		7,4		3,05
A	I	32	Элеваторный узел		12,6		12,6		3,05
A	I	33	Тамбур			2,1	2,1		3,05
A	I	34	Лестн.клетка			42,8	42,8		3,05
A	I	35	Тамбур			2,8	2,8		3,05
A	I	36	Кабинет		16,9		16,9		3,00
A	I	37	Кабинет		16,4		16,4		3,00
A	I	38	Кабинет		48,9		48,9		3,00
A	I	39	Коридор		35,0		35,0		3,00
A	I	40	Службное		8,0		8,0		3,30
A	I	41	Коридор			19,2	19,2		3,30
A	I	42	Душевая			2,7	2,7		3,30





# План второго этажа



### Экспликация

к поэтажному плану строения, расположенного в городе (посёлке)

Саранск.

по улице

Веселовского

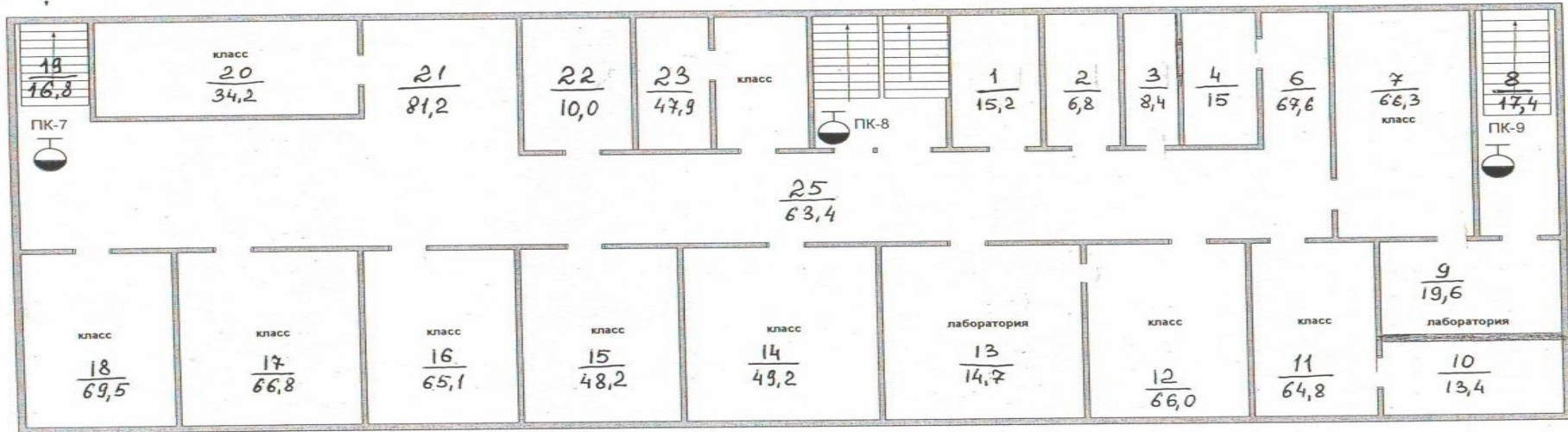
16 а

Дата записи и литеры по плану	Этаж	№ помещения по плану	Назначение частей помещения	Формула подсчёта площади по внутреннему обмеру	площадь		Итого по строению	Самовольно-возведённая площ.	Высота
					основная	вспомогательная			
I	II	III	IV	V	VI	VII	VIII	IX	X
A	2	1	Мед. пункт		14,7		14,7		3,10
A	2	2	Кабинет		8,5		8,5		3,10
A	2	3	К-та отдыха		8,5		8,5		3,10
A	2	4	Шкаф			0,9	0,9		3,10
A	2	5	Сан.узел			6,8	6,8		3,10
A	2	6	Сан.узел			5,1	5,1		3,10
A	2	7	Сан.узел			2,6	2,6		3,10
A	2	8	Вестибюль			135,0	135,0		3,10
A	2	9	Лестн.клетка			16,9	16,9		3,10
A	2	10	Кабинет		51,3		51,3		3,10
A	2	11	Кабинет		47,5		47,5		3,10
A	2	12	Кабинет		48,6		48,6		3,10
A	2	13	Кабинет		49,6		49,6		3,10
A	2	14	Коридор			23,6	23,6		3,10
A	2	15	Кабинет		16		16		3,10
A	2	16	Кабинет		16,9		16,9		3,10
A	2	17	Кабинет		49,7		49,7		3,10
A	2	18	Кабинет		48,5		48,5		3,10
A	2	19	Кабинет		48,8		48,8		3,10
A	2	20	Кабинет		49,4		49,4		3,10
A	2	21	Кабинет		51,0		51,0		3,10
A	2	22	Лестн.клетка			17,1	17,1		3,10
A	2	23	Вестибюль			134,4	134,4		3,10
A	2	24	Сан.узел			6,2	6,2		3,10
A	2	25	Шкаф			0,9	0,9		3,10
A	2	26	Сан.узел			7,8	7,8		3,10
A	2	27	Кабинет		3,9		3,9		3,10
A	2	28	Коридор			4,1	4,1		3,10
A	2	29	Кабинет		23,3		23,3		3,10
A	2	30	Коридор			23,5	23,5		3,10
A	2	31	Лестн.клетка			55,1	55,1		3,10
A	2	32	Кабинет		8,2		8,2		3,10
A	2	33	Коридор			8,2	8,2		3,10
A	2	34	Кабинет		18,5		18,5		3,10
A	2	35	Учительская		17,4		17,4		3,10
A	2	36	Учительская		6,8		6,8		3,10
A	2	37	Вестибюль			59,4	59,4		3,10
A	2	38	Подсобное помещение		13,1		13,1		3,10
A	2	39	Сцена		60,1		60,1		3,1
A	2	40	Актовый зал		200,8		200,8		4,5
A	2	41	Коридор			11,8	11,8		3,3
A	2	42	Коридор			2,9	2,9		3,3



# ПЛАН: 3-го этажа.

ЛЕСТНИЦА НА  
ЧЕРДАК







### IX. ТЕХНИЧЕСКОЕ ОПИСАНИЕ СЛУЖЕБНЫХ ПОСТРОЕК

Наименование конструктивных элементов	Сарай			Гараж			Гараж							
	Литера: Г	Уд. вес по табл.	Поправки	Уд. вес с погр.	Литера: Г1;Г2	Уд. вес по табл.	Поправки	Уд. вес с погр.	Литера: Г3					
	Н= 2				Н= 2,0				Н= 2,0					
Фундаменты	бутовый	16	1	16	Металлический	14	0,14	2	Металлический	14	0,14	2		
Стены иперегородки	кирпичные	42	1	42		44	1	44		44	1	44		
Полы														
Крыша						20	1	20				20		
Перекрытия	деревянные	18	1	18										
Проёмы	простые	2	1	2		18	0,8	14,4				18	0,8	14,4
Отделочные работы														
Электроосвещ.														
Прочие работы														
<b>ИТОГО:</b>		100	X	78		100	X	80,4		100	X	80,4		
Ф-лы для подсчёта площади, объёма		S=8,7*5,3=46,1м2; V=46,1*2,0=92,0м3				S(Г1)=3*6=18,0м2; V=18*2=36,0м3; S(Г2)=2*6=12,0м2; V=12*2=24,0м3;				S(Г3)=2,25*6=13,5м2; V=13,5*2=27,0м3				

Наименование конструктивных элементов									
	Литера:	Уд. вес по табл.	Поправки	Уд. вес с погр.	Литера:	Уд. вес по табл.	Поправки	Уд. вес с погр.	Литера:
	Н=				Н=				Н=
Фундаменты									
Стены иперегородки									
Полы									
Крыша									
Перекрытия									
Проёмы									
Отделочные работы									
Электроосвещ.									
Прочие работы									
<b>ИТОГО:</b>		100	X		100	X		100	X
Ф-лы для подсчёта площади, объёма									

### X. ИСЧИСЛЕНИЕ СТОИМОСТИ СЛУЖЕБНЫХ ПОСТРОЕК

Литера по плану	Наименование частей строения и пристроек	№ таблицы	Ст-сть измер. по таблице	Ценностный коэффициент	Стоим. изм. после примен. коэф.	Поправочные коэффициенты		Ст-сть измерит. с поправками	Объем - м.куб. площадь - м2	Восстановительная стоимость (руб.)	% износа	Действительная стоимость (руб.)
Г	Сарай	28\159	30,4	0,78	23,7	1,0	1,0	23,7	46,1	1093	65	383
Г1	Гараж	4\с\13	24,8	0,8	19,8	1,0	1,0	19,8	36	713	35	463
Г1	Гараж	4\с\13	24,8	0,8	19,8	1,0	1,0	19,8	24	475	35	309
Г1	Гараж	4\с\13	24,8	0,8	19,8	1,0	1,0	19,8	27	535	35	348

43,5  
м<sup>2</sup>

